

### Legende

- Gebüsche, Hecken, Säume heimischer Arten auf frischen Standorten (02.200)
- Streuobstwiese extensiv bewirtschaftet (03.130)
- Laubbaum, einheimisch (04.110)
- Frischwiesen mäßiger Nutzungsintensität (06.340)
- Artenarme Feld-, Weg- und Wiesensäume frischer Standorte, linear (09.151)
- Straßenränder, intensiv gepflegt (09.160)
- Sehr stark oder völlig versiegelte Fläche (10.510)
- Bewachsener Feldweg (10.610)

### Legende

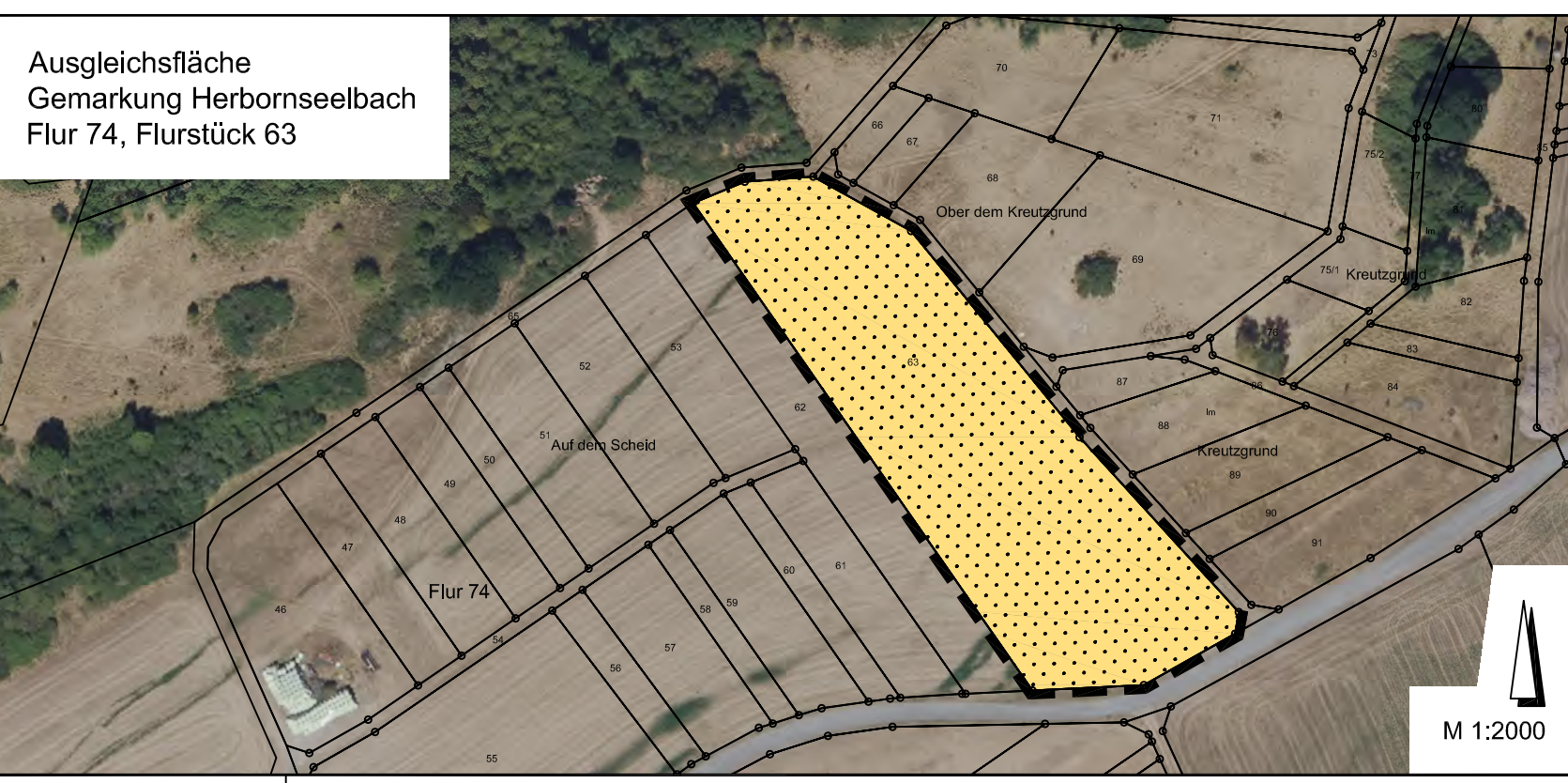
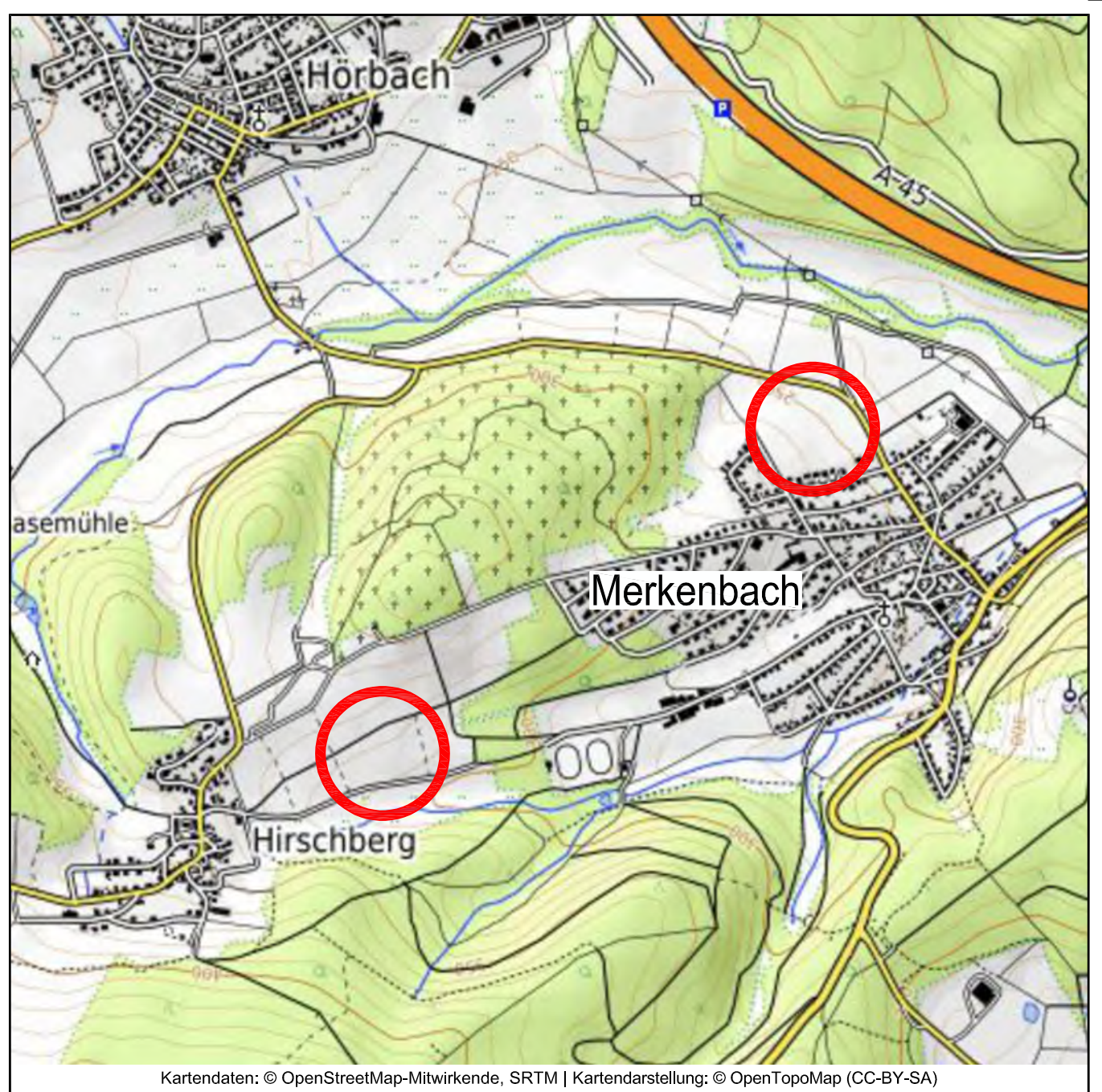
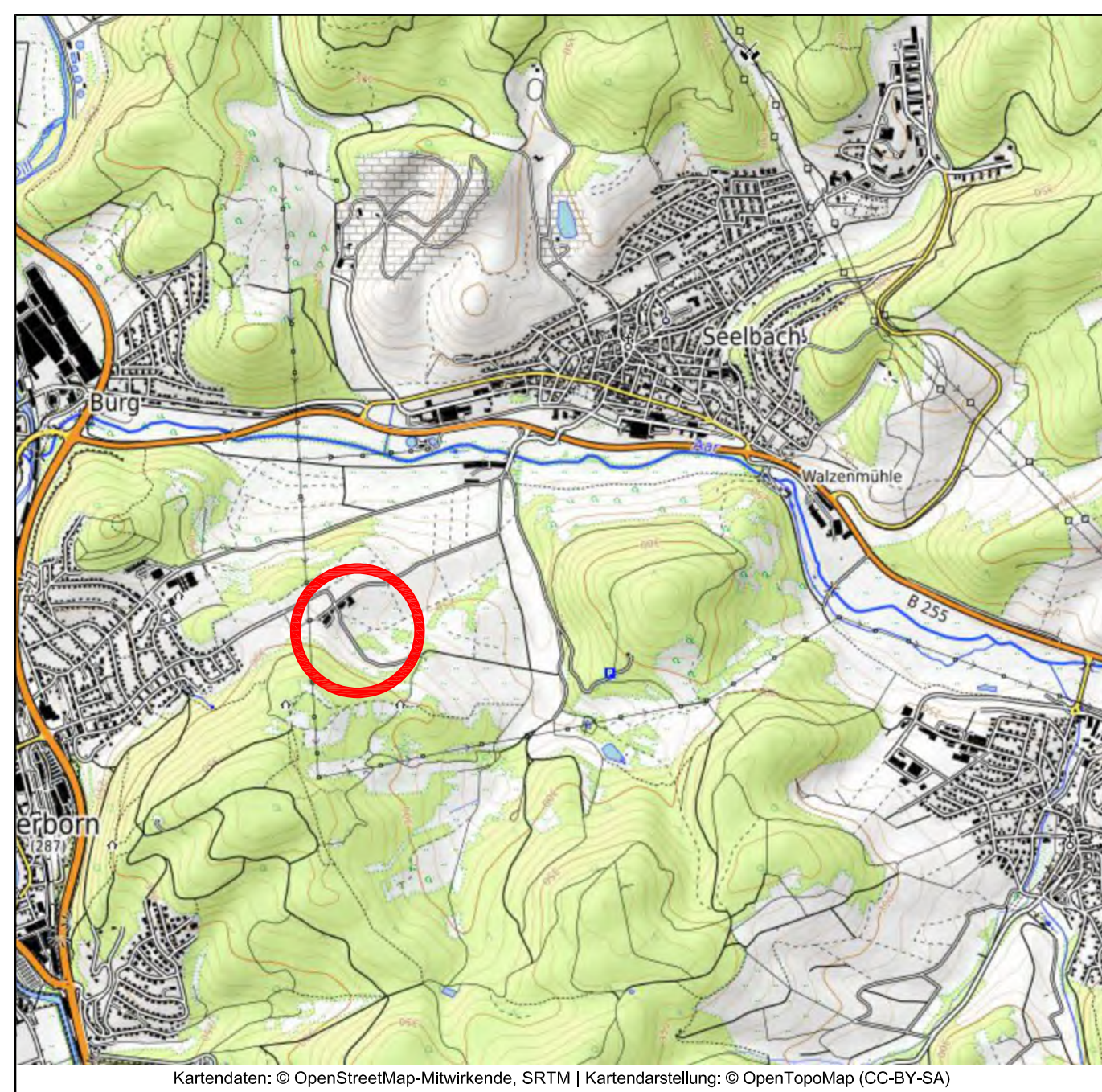
- Acker, intensiv genutzt (11.191)
- Gärtnerisch gepflegte Anlage im besiedelten Bereich, arten- und strukturarme Hausgärten (11.221)
- Grenze des räumlichen Geltungsbereichs des Bebauungsplans (§ 9 Abs. 7 BauGB)

**Fauna**

<b>A</b> Vögel:	<b>G</b> Goldammer	<b>Hs</b> Kleinsäugerarten:
<b>A</b> Amsel	<b>Gf</b> Grünfink	<b>Hs</b> Haselmaus
<b>Dg</b> Dorngrasmücke	<b>He</b> Heckenbraunelle	
<b>E</b> Elster	<b>R</b> Rotkehlchen	
<b>Fe</b> Feldsperling	<b>Zi</b> Zilpzalp	
<b>Fl</b> Feldlerche		

**Flora**

- Sg** Saxifraga granulata



Datum	Erstellung / Änderung
16.06.2023	sw Erstellung
16.11.2023	sw Fauna ergänzt
02.04.2024	sw Geltungsbereich gändert, Flächen angepasst
23.05.2024	sw Ergänzungen
19.07.2024	sw Geltungsbereich gändert, Flächen angepasst
17.10.2024	sw Geltungsbereich erweitert, Flächen angepasst
10.04.2025	sw Geltungsbereich erweitert, Flächen angepasst, Ausgleichsflächen ergänzt, Layout angepaßt
24.03.2026	sw Geltungsbereich erweitert, Flächen angepasst

geprüft: 24.03.2026, S. O.      Dateiname: bmegr\_lp\_2d9.dwg  
 Blattgröße: 85,5 cm x 45 cm  
 erstellt mit: StadtCAD 22  
 basierend auf: AutoCAD Map 3D 2022

Auszug aus den Geobasisdaten der Hessischen Verwaltung für Bodenmanagement und Geoinformation  
 Stand: 04.2025

## Stadt Herborn

### Landschaftsplanerischer Beitrag zum Bebauungsplan

# "In der Grub"

## ST Merkenbach

- Bestand -

**PlanungsbüroKoch**      Dipl.-Geogr. Christian Koch, Stadtplaner AKH  
 Alte Chaussee 4, 35614 ABlar      www.pbkoch.de      Tel. (0 64 43) 6 90 04-0  
 info@pbkoch.de

Planungsbüro für  
 • Städtebau      • Landschaft  
 • Freiraum      • Straßen- und Tiefbau

Planbearbeitung  
 Dipl.-Ing. Sibylle Oberheidt      Stand 24.03.2026